

技術資料

# TiS75、TiS65、TiS60、TiS55、TiS50、 TiS45、TiS40、TiS20 和 TiS10 熱影像儀 Fluke 效能系列



良好的影像品質  
解析度高達 **320 X 240**

解析度	可視範圍
<b>TiS75</b>	35.7 °H x 26.8 °V

320 x 240  
D:S 504:1

**TiS65/60**  
260 x 195  
D:S 409:1

**TiS55/50**  
220 x 165  
D:S 346:1

**TiS45/40**  
160 x 120  
D:S 252:1

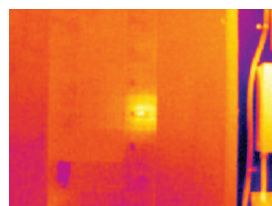
**TiS20**  
120 x 90  
D:S 189:1

**TiS10**  
80 x 60  
D:S 126:1

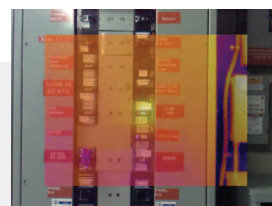
堅固耐用。精確。專為效能設計。

- 配合 **IR-Fusion®** 科技，透過單一精確混合影像或子母畫面來了解可見及紅外線細節的整體情況
- 以**手動對焦**模式可貼近到 15 公分 (6 英吋) 還能獲得精確對焦的影像，或從 45 公分 (1.5 英呎) 及更遠距離，選擇**固定對焦**可更快成像而無須對焦
- 利用**智慧型電池**及 LED 充電指示燈，監控您的電池充電情況並避免意外斷電
- 使用**可卸除式 SD 卡**，輕鬆存取儲存的影像
- 使用 **IR-PhotoNotes™** 或 \***語音註釋**的紅外線影像，以數位的方式記錄重要資訊，例如設備的位置或馬達的銘牌

利用 **IR-Fusion®** 技術，在單一影像中檢視問題及其位置。



全紅外線



50 % 混合，子母畫面模式



50 % 混合

# 詳細規格

	TiS75	TiS65 TiS60	TiS55 TiS50	TiS45 TiS40	TiS20	TiS10
<b>主要功能</b>						
<b>IFOV (空間解析度)</b>	2.0 mRad	2.4 mRad	2.8 mRad	3.9 mRad	5.2 mRad	7.8 mRad
探測器解析度	320 x 240 (76,800 像素)	260 x 195 (50,700 像素)	220 x 165 (36,300 像素)	160 x 120 (19,200 像素)	120 x 90 (10,800 像素)	80 x 60 (4,800 像素)
可視範圍	35.7 °H x 26.8 °V					
距離與目標比	504:1	409:1	346:1	252:1	189:1	126:1
對焦系統	手動對焦，最小對焦距離 15 公分 (~6 英吋)	固定對焦，最小對焦距離 45 公分 (~18 英吋)	手動對焦，最小對焦距離 15 公分 (~6 英吋)	固定對焦，最小對焦距離 45 公分 (~18 英吋)	手動對焦，最小對焦距離 15 公分 (~6 英吋)	固定對焦，最小對焦距離 45 公分 (~18 英吋)
<b>IR-Fusion® 技術</b>	有，在您的紅外線熱像儀上新增可見的詳細資料內容					—
AutoBlend™ 模式	100 %、75 %、50 %、25 % 紅外線熱影像儀外加相機上全部可見；在軟體中持續變化				100 %、50 % 紅外線熱影像儀外加相機上全部可見；在軟體中持續變化	100 % 紅外線熱影像儀外加相機上全部可見；在軟體中持續變化
子母畫面 (PIP)	100 %、75 %、50 %、25 % 紅外線熱影像儀；在軟體中持續變化				相機上不可見；在軟體中持續變化	
強化顯示	3.5 英吋 (橫向) 320 x 240 LCD					
耐用、符合人體工學，專為單手操作所設計	有					
熱敏度 (NETD)	≤ 0.08 °C，於目標溫度 30 °C (80 mK)			≤ 0.09 °C，於目標溫度 30 °C (90 mK)	≤ 0.10 °C，於目標溫度 30 °C (100 mK)	≤ 0.15 °C，於目標溫度 30 °C (150 mK)
<b>等級和跨度</b>	平滑自動和手動比例縮放					
快速自動切換自動和手動模式	有					
在手動模式中快速自動重新縮放	有					
最小跨度 (在手動模式中)	2.5 °C (4.5 °F)					
最小跨度 (在自動模式中)	5 °C (9.0 °F)					
內建數位攝影機 (可見光)	5MP					
畫面更新率	30 Hz 或 9 Hz 版本	9 Hz	30 Hz 或 9 Hz 版本	9 Hz	30 Hz 或 9 Hz 版本	9 Hz
雷射筆	有				—	
<b>資料儲存和影像拍攝</b>						
廣泛的記憶體選擇	4GB 內部記憶體和 4GB Micro SD 記憶卡				4GB 內部記憶體 (包括選購的 Micro SD 記憶卡插槽)	
影像拍攝、檢視、儲存機制	可單手操作的影像拍攝、檢視與儲存功能					
影像檔格式	非輻射 (.bmp) 或 (jpeg) 或全輻射 (.is2)；非輻射 (.bmp、.jpg) 檔案不需要分析軟體					
記憶體檢視	專屬的記憶體檢視按鈕可快速地存取儲存的影像；縮圖和全螢幕檢視					
軟體	SmartView® 完整分析和報告軟體					
SmartView® 軟體的匯出檔案格式	Bitmap (.bmp), GIF, JPEG, PNG, TIFF					
語音註釋	每張影像最長有 60 秒錄音時間，可於攝影機上播放檢視；需要藍牙耳機 (個別販售)				—	
IR-PhotoNotes™	有 (3 個影像)		有 (1 個影像)		—	
影片錄製	標準與輻射型		—			
視訊檔格式	非輻射 (MPEG - 編碼 .avi) 和全輻射 (.is3)		—			
串流視訊 (遠端顯示)	有。可在您的 PC 或智慧型手機上觀看所顯示的攝影機即時串流。透過 USB、WiFi 熱點或 WiFi 網路並利用 SmartView® 軟體連上 PC		—			
自動拍攝 (溫度與間隔)	有					

詳細規格

	TiS75	TiS65 TiS60	TiS55 TiS50	TiS45 TiS40	TiS20	TiS10
<b>電池</b>						
電池 (可於現場更換、可充電)	兩顆鋰離子智慧電池，以五格 LED 顯示幕來顯示充電程度		一顆鋰離子智慧電池，以五格 LED 顯示幕來顯示充電程度			
電池壽命	每個電池組可連續使用達四小時以上					
電池充電時間	充電需 2.5 小時					
電池充電系統	雙槽式電池充電器或直接在熱像儀上充電。 可選購 12 V 汽車充電轉接器		直接在熱影像儀上充電。可選購雙槽式電池充電器或 12 V 汽車充電轉接器 (分開銷售)			
交流電運作	使用隨附的電源裝置 (100 V AC 到 240 V AC，50/60 Hz) 以交流電運作					
省電功能	使用者可自選睡眠與關閉電源模式					
<b>溫度測量</b>						
溫度測量範圍 (未經校準低於 -10°C)	-20 °C 到 +550 °C (-4 °F 到 1022 °F)		-20 °C 到 +450 °C (-4 °F 到 842 °F)		-20 °C 到 +350 °C (-4 °F 到 662 °F)	
準確度	± 2 °C 或 2 % (於額定的 25 °C 下，以較高者為準)					
螢幕上發射率校正	有 (數值與表格)					
螢幕上反射背景溫度補償	有					
螢幕上穿透校正	有	—	有	—	有	—
<b>調色板</b>						
標準調色板	8：鐵紅、藍紅、高度對比、琥珀色、反向琥珀色、熔融金屬、灰階、反向灰階			7：鐵紅、藍紅、高度對比、琥珀色、熔融金屬、灰階、反向灰階		6：鐵紅、紅藍、高度對比、琥珀色、熔融金屬、灰階
Ultra Contrast™ 調色板	8：Ultra 鐵紅、Ultra 藍紅、Ultra 高度對比、Ultra 琥珀色、Ultra 反向琥珀色、Ultra 熔融金屬、Ultra 灰階、Ultra 反向灰階			—		3：鐵紅、藍紅、灰階
<b>一般規格</b>						
色彩警示 (溫度警報)	高溫、低溫、等溫 (在範圍內)			高溫、低溫		—
紅外線光譜波段	7.5 μm 到 14 μm					
操作溫度	-10 °C 到 +50 °C (14 °F 到 122 °F)					
存放溫度	無裝入電池下 20 °C 至 +50 °C (-4 °F 至 122 °F)					
相對濕度	10% 到 95%，非凝結					
中心點溫度測量	有					
點溫度	熱、冷點標記					
使用者定義的點標記	3	2	1	—	—	
中央框	具有 MIN-MAX-AVG 溫度顯示的可縮放測量框					
安全標準	EN 61010-1：CAT 無、第 2 級污染、EN 60825-1：Class 2、EN 60529、EN 62133 (鋰電池)					
電磁相容性	EN 61326-1:2006、EN 55011：Class A、EN 61000-4-2、EN 61000-4-3					
C Tick	IEC/EN 61326-1					
US FCC	EN61326-1：FCC Part 5，EN 55011：Class A，EN 61000-4-2					
震動與衝擊	2G、IEC 68-2-6 和 25G、IEC 68-2-29					
掉落測試	設計可承受自 公尺 (6.5 英尺) 落下					
尺寸 (高 x 寬 x 長)	26.7 cm x 10.1 cm x 14.5 cm (10.5 in x 4.0 in x 5.7 in)					
重量 (含電池)	固定對焦 .72 kg (1.6 lb)，手動對焦 .77 kg (1.7 lb)					
外殼等級	IP54 (可防塵：防止來自各方向的水霧侵入)					
保固	兩年保固 (標準)，亦提供延長保固					
校正週期建議	兩年 (以正常操作且折舊速度正常做預設)					
支援語言	捷克文、荷蘭文、英文、芬蘭文、法文、德文、匈牙利文、義大利文、日文、韓文、波蘭文、葡萄牙文、俄文、簡體中文、西班牙文、瑞典文、正體中文和土耳其文					

## 訂購資訊

**FLK-TiS75 30HZ** 紅外線熱影像儀  
**FLK-TiS75 9HZ** 紅外線熱影像儀  
**FLK-TiS65 30HZ** 紅外線熱影像儀  
**FLK-TiS65 9HZ** 紅外線熱影像儀  
**FLK-TiS60 9HZ** 紅外線熱影像儀  
**FLK-TiS55 30HZ** 紅外線熱影像儀  
**FLK-TiS55 9HZ** 紅外線熱影像儀  
**FLK-TiS50 9HZ** 紅外線熱影像儀  
**FLK-TiS45 30HZ** 紅外線熱影像儀  
**FLK-TiS45 9HZ** 紅外線熱影像儀  
**FLK-TiS40 9HZ** 紅外線熱影像儀  
**FLK-TiS20 9HZ** 紅外線熱影像儀  
**FLK-TiS10 9HZ** 紅外線熱影像儀

## 隨附

紅外線熱影像儀：交流電源裝置(包括萬用交流電源轉接器)；雙槽式電池充電器(僅適用於 TiS75、TiS65、TiS60)；耐久鋰離子智慧電池(TiS75、TiS65/60 有 2 顆—其他機型 1 顆)；USB 纜線；4 GB Micro SD 記憶卡(僅適用於 TiS75、TiS65/60、TiS55/50、TiS45)；耐用硬殼攜帶盒(TiS75、TiS65/60、TiS55/50、TiS45/40)；軟式隨攜袋；可調式腕繩(TiS75、TiS65/60、TiS55/50、TiS45/40)。可免費下載：SmartView® 桌面版軟體和使用者手冊。

## 選購配件

**FLK-BLUETOOTH** 藍牙耳機  
**FLK-TI-TRIPOD3** 三角架基座配件  
**BOOK-ITP** 熱影像原理入門書籍  
**FLK-TI-SBP3** 額外的智慧電池  
**FLK-TI-SBC3B** 智慧電池充電器  
**TI-CAR CHARGER** 車用充電器



## 專業系列

若要使用高效能、功能完全，觸控 EVERY、SINGLE、TIME 等按鈕即可提供品質一致之對焦影像的熱影像儀，建議購買搭配 LaserSharp® Auto Focus 的專業系列產品。



**Fluke** 保持您的世界運作不懈。

**Fluke Corporation**  
 PO Box 9090, Everett, WA 98206 U.S.A.

**Fluke Europe B.V.**  
 PO Box 1186, 5602 BD  
 Eindhoven, The Netherlands

**For more information call:**  
 In the U.S.A. (800) 443-5853 or  
 Fax (425) 446-5116  
 In Europe/M-East/Africa  
 +31 (0)40 267 5100 or  
 Fax +31 (0)40 267 5222  
 In Canada (800)-36-FLUKE or  
 Fax (905) 890-6866

From other countries  
 +1 (425) 446-5500 or  
 Fax +1 (425) 446-5116  
 Web access: [www.fluke.com.cn](http://www.fluke.com.cn)

©2016 Fluke Corporation.  
 Specifications subject to  
 change without notice.  
 6/2016 6005460d-twzh

**Modification of this document  
 is not permitted without  
 written permission from  
 Fluke Corporation.**